

# Conoscere i Pericoli





PROVINCIA AUTONOMA DI TRENTO  
- Dipartimento della conoscenza  
Servizio infanzia e istruzione del primo grado  
- Dipartimento Protezione Civile  
Servizio Antincendi e Protezione Civile  
Scuola provinciale antincendi

Edizione 2017

La pubblicazione si può scaricare dal portale della scuola trentina: [www.vivoscuola.it](http://www.vivoscuola.it)

*Cari bambini,*

*questo simpatico libricino vi servirà per imparare, in modo semplice, delle cose molto importanti.*

*Queste cose nuove vi serviranno anche per la vita, quando sarete grandi.*

*Imparerete infatti alcune regole fondamentali per affrontare dei pericoli, in particolare il pericolo dell'incendio, del terremoto ed altri che ogni giorno potreste trovarvi di fronte.*

*È molto importante conoscere queste cose perché anche la scuola e la casa, come ogni luogo, devono essere un posto sicuro dove poter imparare cose nuove in sicurezza.*

*Buon lavoro e buon divertimento!*

# Cosa sono i pericoli?

I pericoli sono un qualche cosa che ci può causare del male.

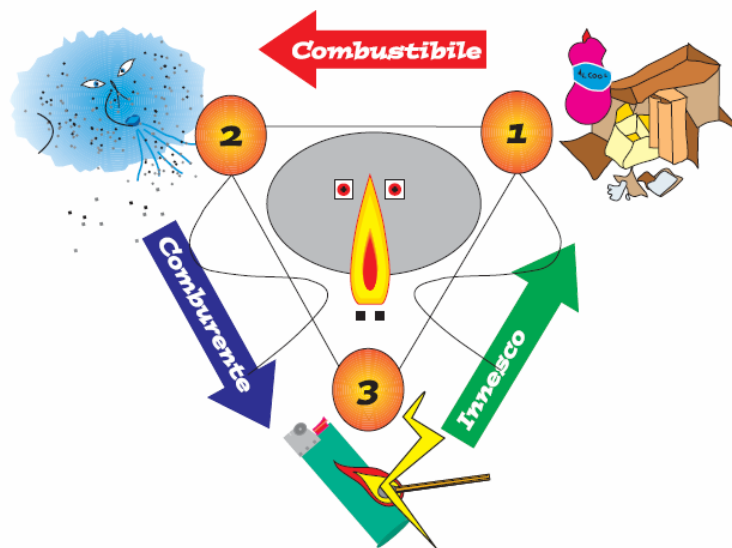
Possono essere dei fatti (cose che succedono), delle cose (fuoco, acqua, prodotti nocivi/veleni, ecc.) ma possono essere anche **comportamenti** ossia delle cose sbagliate che noi facciamo e che sono causa di pericolo.

Quindi noi possiamo fare delle cose giuste o sbagliate per non farci del male. Sono proprio queste cose da fare e **da non fare** che vi vogliamo insegnare grazie a questo libricino...



# Cos'è il Fuoco?

Il Fuoco è l'insieme di luce e calore, prodotto da tutto ciò che brucia  
**(COMBUSTIONE)**



## Il "Triangolo del Fuoco"

Per avere il fuoco (combustione) e di conseguenza nascere un incendio, devono esserci tutte assieme tre cose:

1. **presenza di materiali che possono bruciare** (combustibile) come CARTA, LEGNO, ERBA o FOGLIE SECCHE, ecc.
2. **presenza di ossigeno** (comburente) contenuto nell'aria che respiriamo
3. **presenza di una sorgente di calore** (ciò che fa accendere il fuoco) come fiammiferi, accendini o fulmini.

Se viene a mancare anche una sola di queste tre cose, l'incendio non inizia e, se già c'è, si spegne.

# Cause d'incendio

Trova all'interno del cruciverba le parole nascoste

E	A	P	A	G	L	I	A	█	M	█
█	L	B	F	I	A	M	M	A	O	█
S	C	E	█	F	G	█	U	Q	Z	L
I	O	N	T	█	I	A	I	█	Z	F
G	O	Z	I	T	O	E	D	U	I	U
A	L	I	█	█	R	I	N	█	C	L
R	█	N	U	F	N	I	Q	O	O	M
E	F	A	I	Q	A	I	C	█	N	I
T	R	█	I	I	L	█	█	I	E	N
T	█	L	O	█	I	C	A	R	T	E
A	M	A	T	E	R	I	A	L	I	A

MOZZICONE

PAGLIA

FIAMMA

BENZINA

ALCOOL

FULMINE

MATERIALI

SIGARETTA

ELETTRICITÀ

FIENO

GIORNALI

# ESPERIMENTA!!!

(...da fare con l'insegnante)

1. Accendi una piccola candela...
2. ...poi coprila con un bicchiere

...cosa succede???

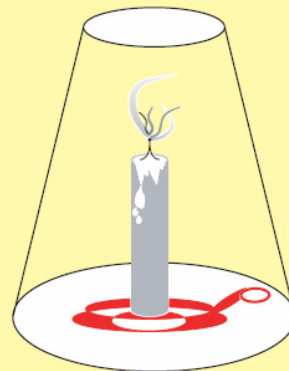
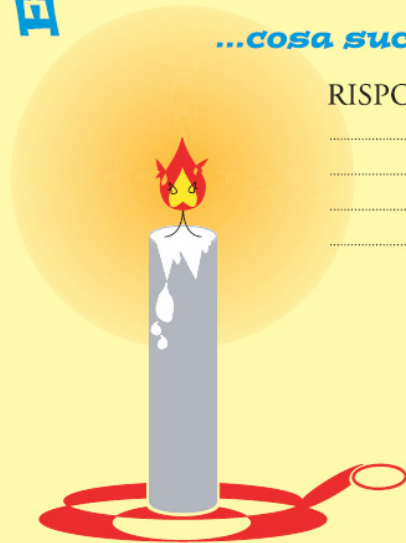
RISPOSTA .....

.....

.....

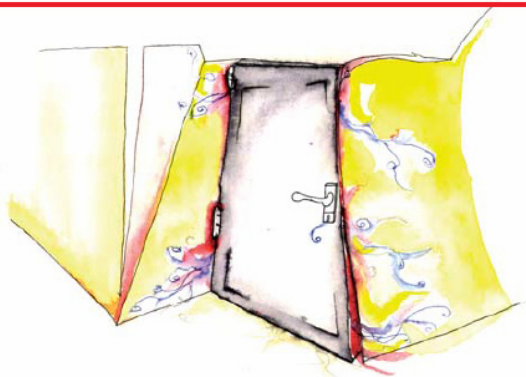
.....

.....

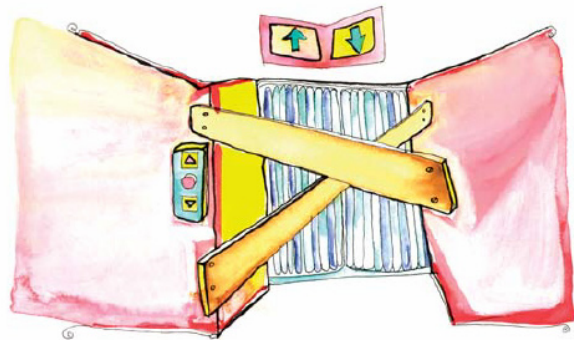




# Comportamenti in caso di incendio



- non aprire porte da cui esce fumo



- non usare gli ascensori



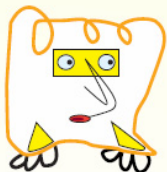
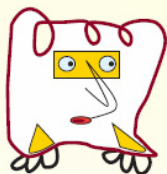
- se nella stanza dove sei c'è molto fumo, cammina piegato ed esci con calma

## Le vie di fuga (tenute sempre libere)



- l'insegnante ti aiuterà ad uscire dalla scuola seguendo le vie di fuga

## Se puoi scappare...



- appena viene dato **l'allarme di pericolo** interrompi quello che stai facendo
- non perdere tempo a raccogliere le tue cose (zainetto, libri ...)
- stai calmo e con i tuoi compagni. L'insegnante vi accompagnerà in un luogo sicuro
- cammina in fila senza correre e senza spingere
- ascolta il tuo insegnante e avvertilo se vedi qualche tuo compagno in difficoltà.



### Cosa non devi fare

Completa le frasi

Non ..... la porta da cui esce fumo.


Non usare ..... in caso di incendio.

Non perdere tempo a ..... le tue cose

In caso di emergenza non devi .....



## Se non puoi scappare

- chiudi bene la porta
- apri le finestre e chiama  **AIUTOOO**
- se nella stanza c'è fumo copriti naso e bocca con un fazzoletto, meglio se bagnato, e stai inginocchiato o sdraiato sul pavimento
- ricordati che il fumo sale sempre verso l'alto

### Individua le risposte giuste...

**sì**   **no**

- |                          |                          |   |
|--------------------------|--------------------------|---|
| <input type="checkbox"/> | <input type="checkbox"/> | Ti siedi dove sei e aspetti?                                  |
| <input type="checkbox"/> | <input type="checkbox"/> | Chiudi le fessure delle porte con stracci, meglio se bagnati? |
| <input type="checkbox"/> | <input type="checkbox"/> | Prendi l'ascensore?   |
| <input type="checkbox"/> | <input type="checkbox"/> | Salta dalla finestra?   |
| <input type="checkbox"/> | <input type="checkbox"/> | Apri le finestre e gridi aiuto?                               |





# Terremoto...

(da fare con l'insegnante)

Da quali parole semplici è formata questa parola?

1. .... 2. ....

Prova a spiegare cosa vuol dire

.....  
.....  
.....  
.....  
.....

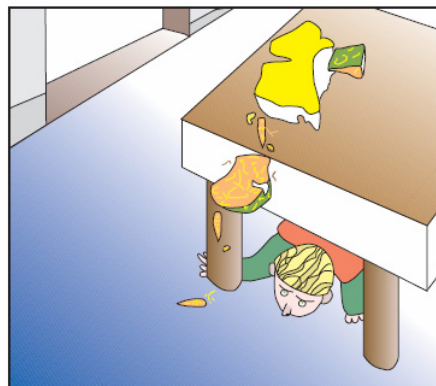
Ora ti aiutiamo noi a dare una risposta:

.....  
.....  
.....  
.....

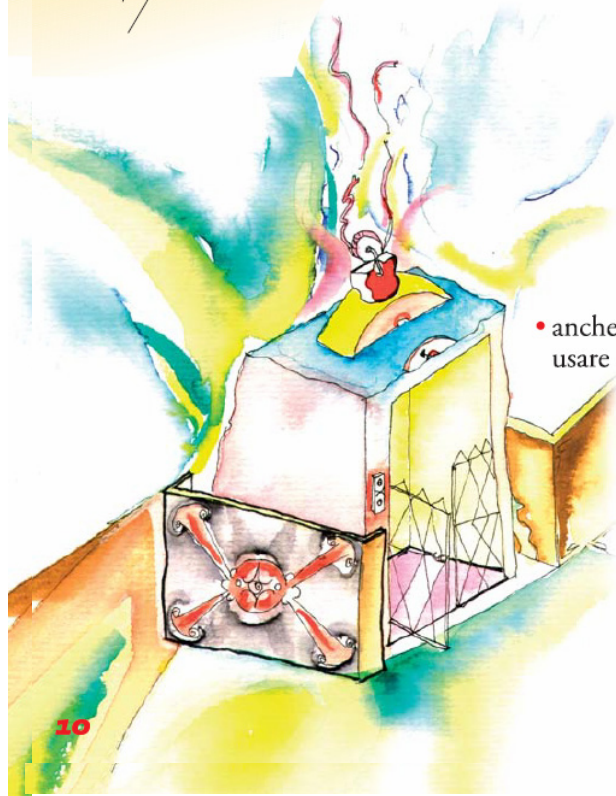
## **...i giganti**

*sono creature piuttosto brutte, enormi e pelose che per di più emanano un odore tremendo. Non hanno un'intelligenza brillante, ma in compenso un'immensa forza. Abitano nelle più profonde viscere delle montagne e qualcuno dice siano loro a provocare i terremoti...*

## Se si verifica un terremoto?



- riparati sotto un banco, un tavolo, una scrivania o vicino ai muri più grossi



- anche in questo caso, non usare mai l'ascensore



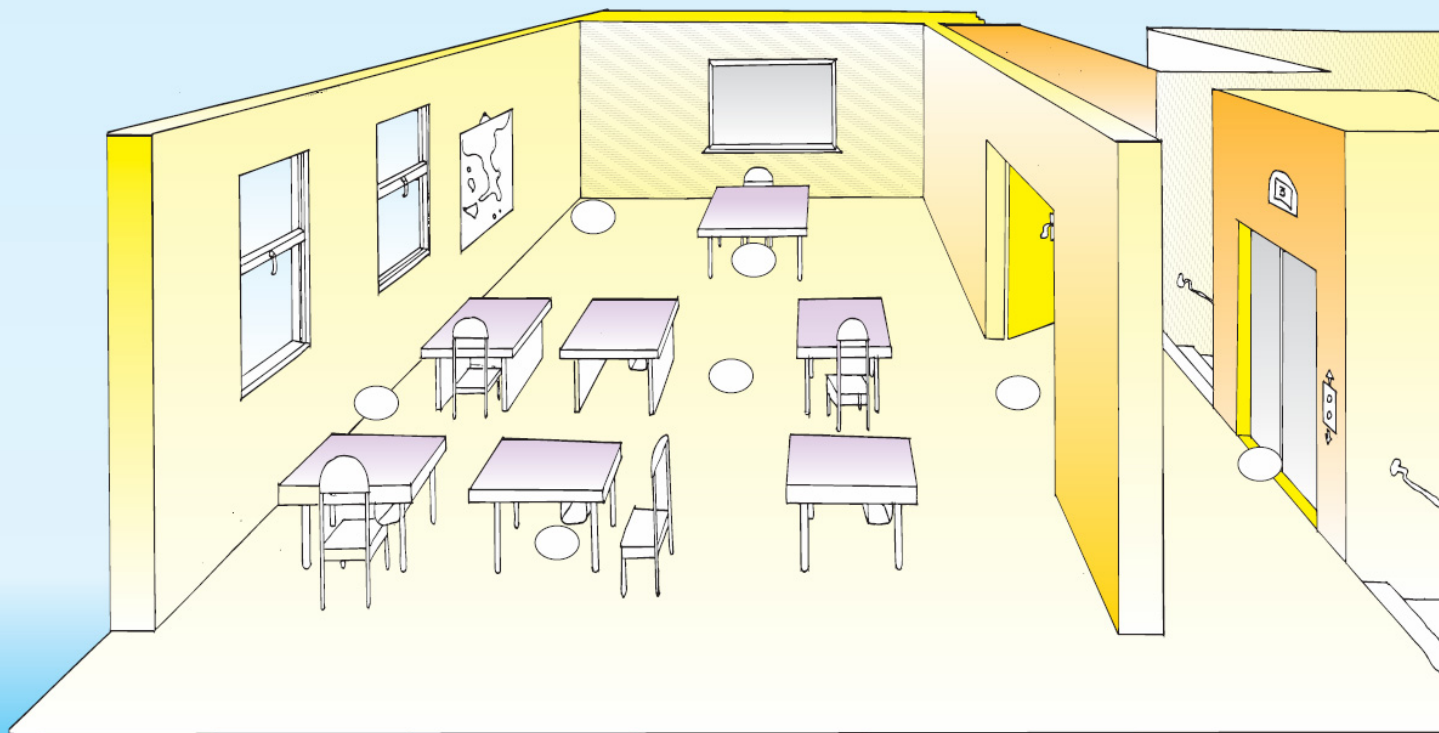
- non fermarti al centro degli ambienti

# Posti sicuri

Segna tu colorando, quali sono i posti più **SICURI** e quelli **PERICOLOSI**.

 **POSTI PERICOLOSI**

 **POSTI SICURI**





# Gioco dell'oca: tira un dado e rispondi

**1**  
partenza

**2**  
AVANZA di  
due caselle

**3**  
SAI qual è il colore  
dei mezzi dei  
Vigili del Fuoco?

**4**  
RETROCEDI di  
tre caselle

**5**  
TIRA ancora  
il dado

**6**  
VAI alla casella  
n. 17

**8**  
STAI FERMO  
un turno

**7**  
SAI qual è l'altro nome  
del Vigile del Fuoco?

**10**  
AVANZA di  
una casella

**9**  
Cos'è l'estintore?

**11**  
RACCONTA  
una barzelletta

**12**  
SAI dire tre cause che  
provocano l'incendio?

**13**  
VAI avanti di  
due caselle

**14**  
TORNA al n. 6

**15**  
SAI dove ci si rifugia  
in caso di terremoto  
se non si può scappare?

**16**  
VAI alla n. 19

**18**  
IMITA il verso  
di tre animali

**19**  
SAI un proverbio?

**20**  
AVANZA  
di due caselle

**21**  
STAI FERMO  
un giro

**22**  
VAI  
al n. 24

**23**  
DIMMI un numero  
per chiamare i soccorsi

**24**  
TIRA ancora  
il dado

**25**  
Cos'è il  
TERREMOTO?







## La **SEGNALETICA**

ci sono dei segnali (sulla strada, nella scuola...) che servono ad aiutare le persone.

Questi segnali (chiamati segnaletica) servono per:

- aiutarti a salvarti da un pericolo
- per dirti quello che non bisogna fare
- per evitarti un pericolo

La forma (come è fatta) e i colori della segnaletica sono:



segnale di salvataggio



segnale antincendio



segnale di pericolo

# Pericoli in casa (in cucina)

Anche la casa può essere un luogo con molti pericoli. Eccone qui alcuni...

- spesso nei mobili bassi ci sono detersivi e veleni. È bene che i bambini piccoli non li trovino. Quindi è meglio metterli nei mobili alti che non si possono raggiungere
- strofinacci e presine delle pentole non vanno lasciati vicino al fuoco
- non bisogna lasciare mai incustodite (senza controllo, senza essere presenti) le pentole sul fuoco, soprattutto se contengono liquidi. Questi, bollendo possono uscire e spegnere la fiamma
- le pentole vanno sempre messe sui fuochi più interni, con i manici girati verso l'interno (perché altrimenti si possono urtare e/o scottarci se si scaldano)

...e comunque **ATTENZIONE** al fuoco!  
**ATTENZIONE** ai fiammiferi, candele, accendini... (è facile bruciarsi i capelli)

- quando si esce di casa, lavatrice e lavastoviglie non dovrebbero rimanere accese

- la griglia di presa d'aria (che fa entrare un po' d'aria dall'esterno in casa) non va mai coperta



- il rubinetto del gas andrebbe chiuso ogni sera e quando si va via per qualche giorno

- il ferro da stiro spesso rimane sull'asse perché la mamma si allontana. È bene non avvicinarsi perché scotta e la presa andrebbe sempre staccata quando non si usa

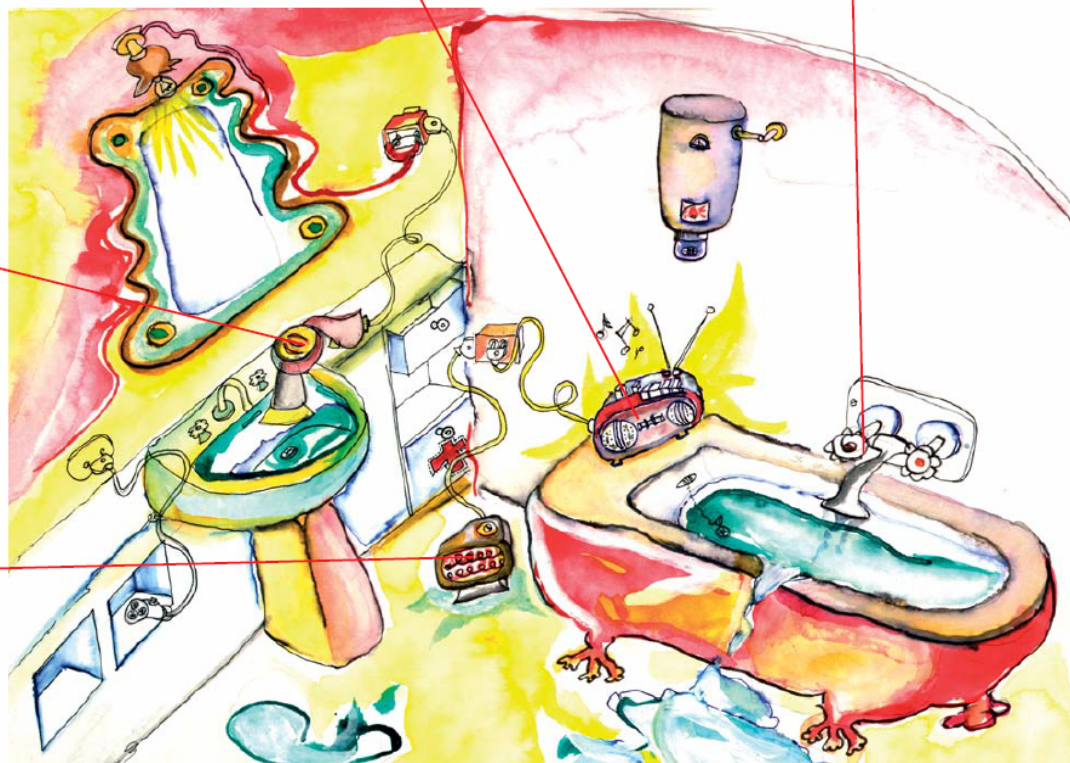
## (in bagno)

- è pericolosissimo avere degli apparecchi elettrici in bagno! (radio, phon, rasoio) **Bisogna stare attentissimi che quando sono accesi non cadano in acqua.**

- è molto importante chiudere bene i rubinetti prima di uscire di casa

- non bisogna **MAI** usare apparecchi elettrici (asciugacapelli, rasoi ecc.) quando si è bagnati

- mentre si è in bagno non bisogna **MAI** tenere il fornello elettrico acceso: (è meglio riscaldare l'ambiente prima)



...anche il garage è un luogo molto affascinante soprattutto quando si va con gli adulti a fare dei lavoretti, ma presenta una serie di pericoli che è bene tenere presente soprattutto se non si è accompagnati.



***In caso di emergenza chiama...***

**Numero Unico Emergenza**

**112**

